

# Opgave:

## Sammenlign børn og voksnes udsagn fra en undersøgelse om kvalitet i dagtilbud

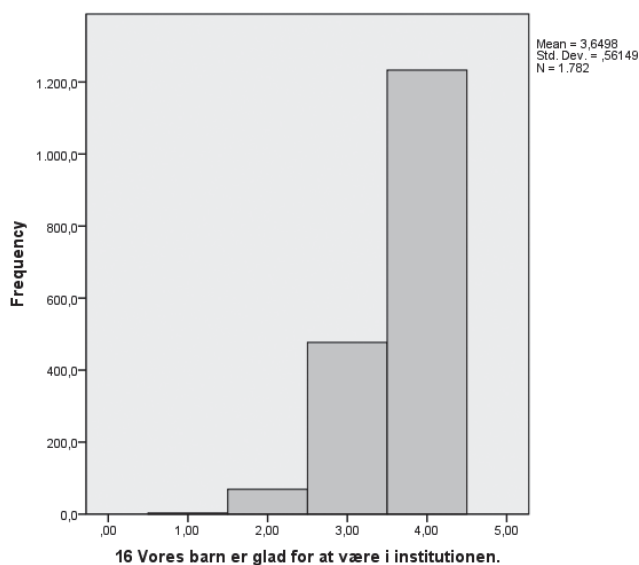
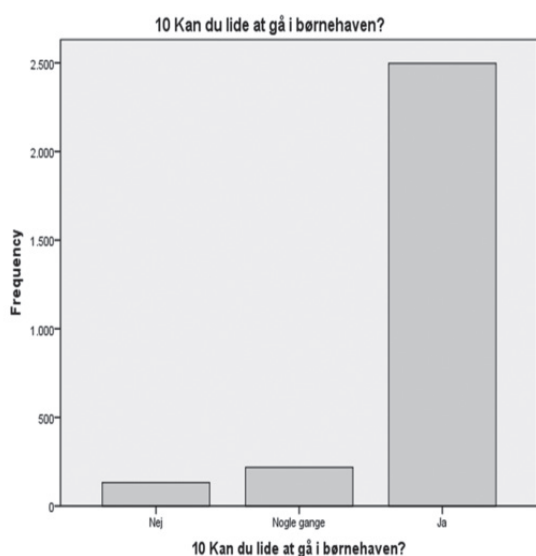
I det følgende ses et sæt af sammenligninger, hvor børnenes svar i kortlægningsundersøgelsen *Kvalitet i dagtilbuddet – set med børneøjne*. En kortlægning af pilotprojektet: *LP-modellen i dagtilbud* (Nordahl m.fl. 2012) står over for pædagogernes og forældrenes svar.

Børnene svarer på spørgsmål med nej/nogle gange/ja.

De voksne svarer nej/sjældent/ofte/ja.

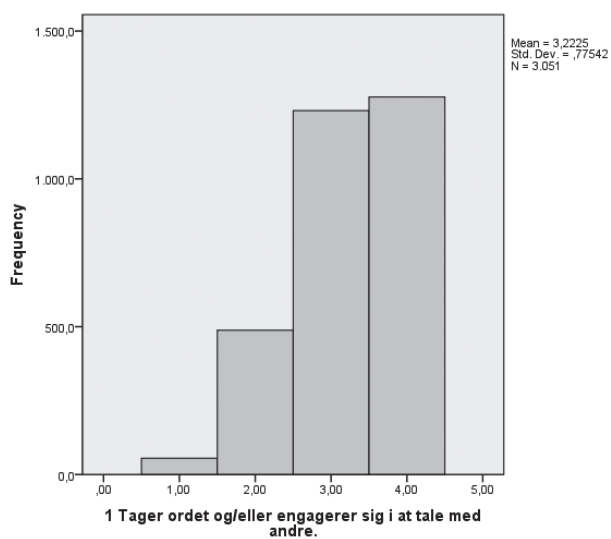
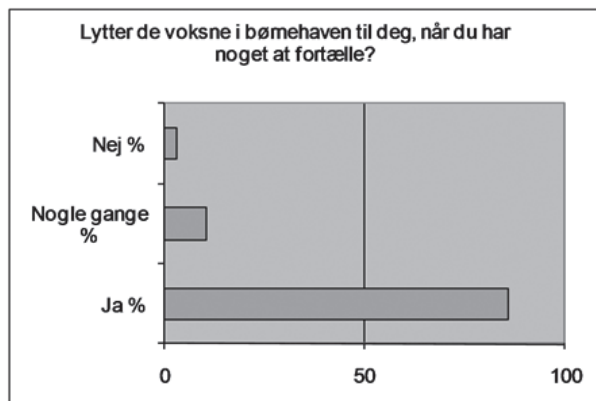
**Overvej de spørgsmål, som står skrevet under hvert diagrampar.**

Børnenes svar over for forældrenes (barnets trivsel):



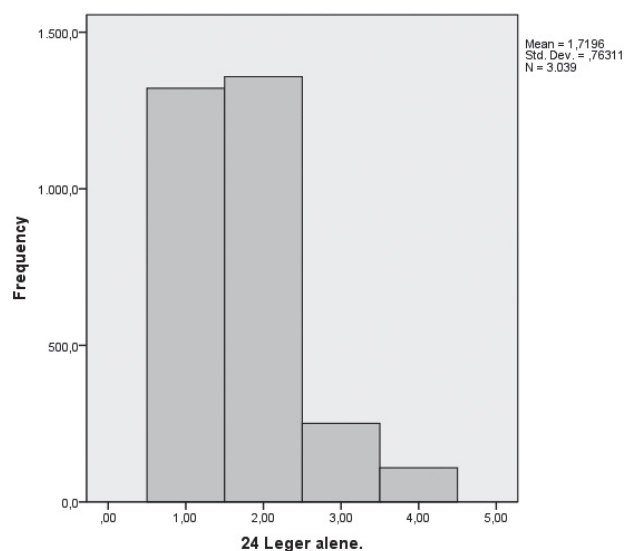
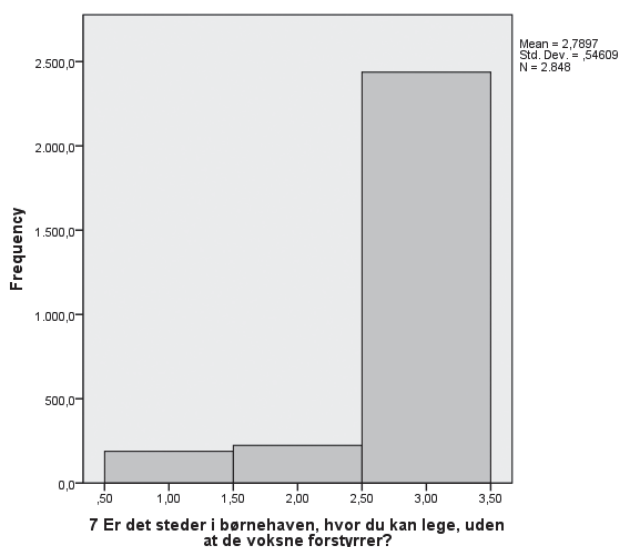
Er forældrene mere glade for børnehaven end deres børn? I givet fald: Hvordan kan det hænge sammen?

Børnenes svar over for pædagogernes (vurdering af social kompetence):



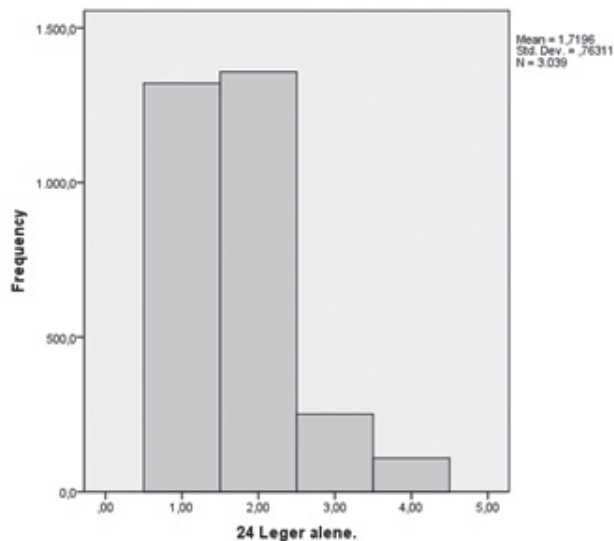
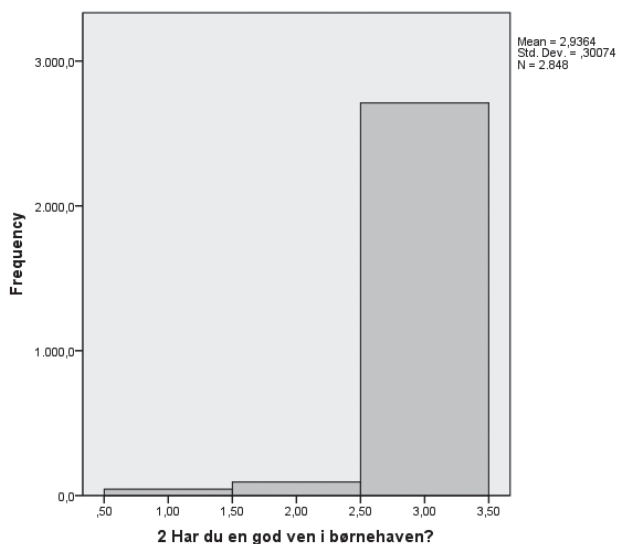
Er der overensstemmelse mellem børnenes og pædagogernes vurdering?

Børnenes svar over for pædagogernes (uforstyrret leg):



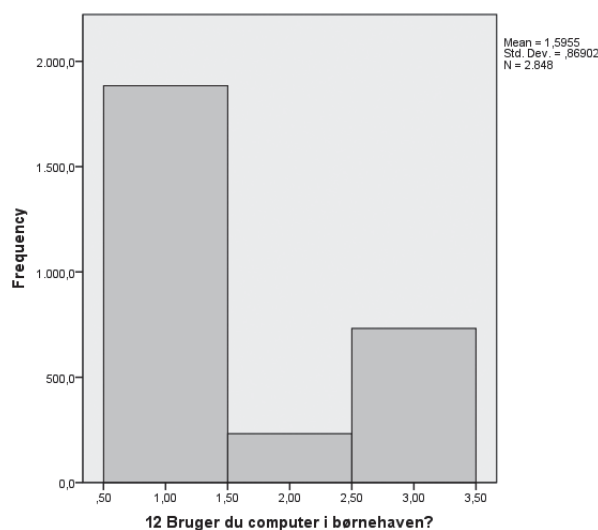
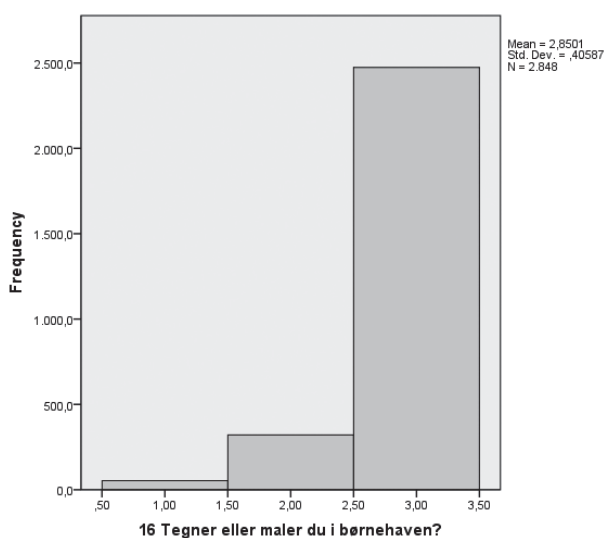
Ønsker børn at have steder at lege, uden de voksne blander sig? Er der sådanne steder? Vær opmærksom på, at figur 2 er ”omvendt” – flest svarer nej (venstre søjle).

Børnenes svar over for de voksne (venskaber):



De fleste børn har en god ven, men pædagogerne vurderer, at flere børn alligevel leger alene – hvordan kan det forklares?

Former for aktivitet i dagtilbud:



Er der for meget/for lidt af det ene/det andet? Hvilke værdier ser I i de forskellige aktivitetsformer?

Kilde:  
Nordahl, T.; Kostøl, A.; Sunnevåg, A.; Knudsmoen, H.; Johnsen, T. & Qvortrup, L. (2012): *Kvalitet i dagtilbuddet – set med børneøjne. En kortlægning af pilotprojektet: LP-modellen i de kommunale dagtilbud*. Frederikshavn: Dafolo Forlag.